



Фактический адрес: РФ, 620102 г. Екатеринбург, ул. Ясная, 22, корп. Б;
Юридический адрес: РФ, 620137, г. Екатеринбург, ул. Ботаническая, д. 17, оф. 20;
тел.: (343) 2222-307; факс: (343) 2222-306; e-mail: uraltech@karat-npo.ru

ИНН 6670043378 КПП 667001001 ОГРН 1036603545615
Р/с 40702810016000035451 в Уральский банк Сбербанка России в г. Екатеринбург
К/с 30101810500000000674; БИК 046577674

24 мая 2011 г.

ИНФОРМАЦИОННОЕ ПИСЬМО

Отключение механизма перевода часов на зимнее время в приборах ООО НПО «КАРАТ»

В связи с отменой перехода на зимнее время в некоторых приборах, выпускаемых ООО НПО «КАРАТ» необходимо произвести отключение функции автоматического перевода часов.

Изменение в настройках затрагивает следующие приборы:

1. Комплексы измерительные «ЭЛЬФ».
2. Теплорегистраторы «КАРАТ-011».

1. Комплексы измерительные «ЭЛЬФ».

Отключение функции автоматического перевода часов возможно через **механизм конфигурирования прибора программой «ЭЛЬФ-Конфигуратор»**. Для этого в интерфейсных настройках программы необходимо поставить галочку в пункте «Не осуществлять перевод на зимнее/летнее время», как показано на рисунке 1.

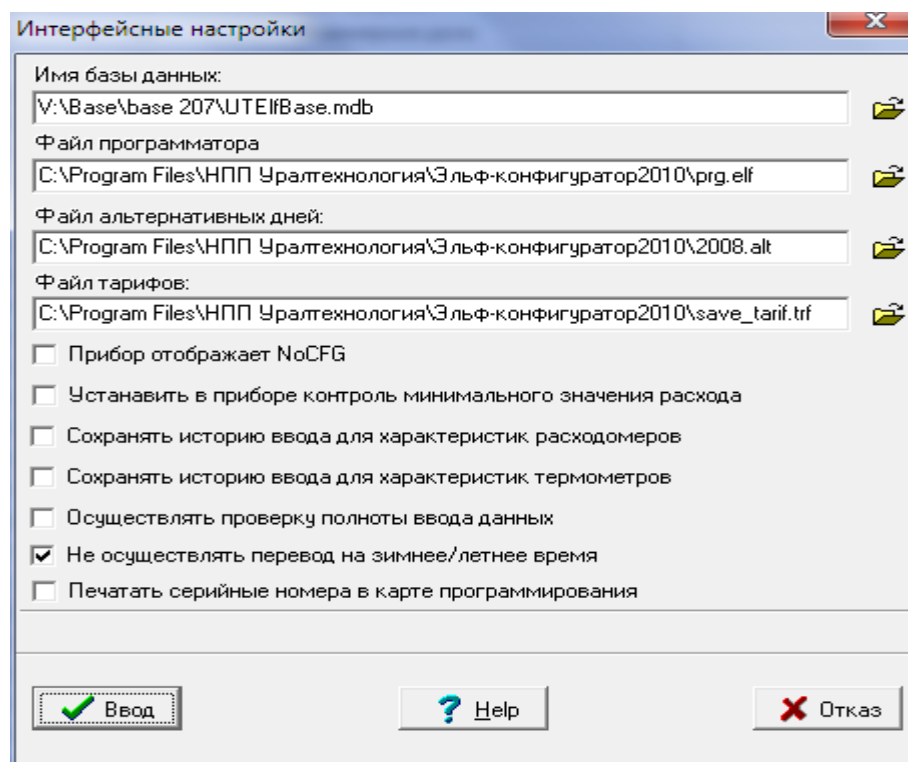


Рисунок 1. Отмена функции перевода часов на зимнее время в вычислителе «ЭЛЬФ».

После этой настройки программы во всех приборах «ЭЛЬФ» после конфигурации будет отключена функция перевода часов на зимнее время.

Так же отключить переход на зимнее/летнее время возможно **с клавиатуры прибора**. Для этого необходимо сделать следующие действия:

- Перевести прибор в тестовый режим.
- Найти параметр O3 в группе параметров cF-ind для приборов в красном корпусе или параметр cnSt_1 для приборов в зеленом корпусе и поменять значение «ondSt» на «offdSt».
- Перейти к группе параметров cFG и дать команду на сохранение внесенных изменений в конфигурации.
- Перевести прибор обратно в рабочий режим.

2. Теплорегистраторы «КАРАТ-011».

Отключение функции автоматического перевода часов возможно только с клавиатуры прибора. Для этого необходимо проделать следующие операции:

1. Перевести прибор в системный режим.
2. Перейти к таблице tAbLE d.
3. Установить значение параметра Ch ti равным «off».
4. Выйти из системного режима с сохранением внесенных изменений в настройки прибора.

Служба технической поддержки ООО Компания «КАРАТ»

Дмитриев Г. А. Тел. (343) 375-89-88, 2222-306. e-mail: tech@karat-npo.ru